

- > Un centre d'interprétation entièrement **climatisé de 2000m²**
- > Un parcours extérieur et **ses décors de film grande nature**
 - > **Un parc de verdure** sur 10 hectares
 - > **Un belvédère sur coupe géologique**
 - > **Une aire de pique-nique**
- > **Gratuit chauffeur** et accompagnateur pour 15 personnes payantes
- > **Visite guidée** : circuit organisé pour 15 personnes minimum

Nous vous accueillons de février à décembre.
+d'infos : 05 46 97 90 90 ou paleosite.fr  

ACCESSIBILITÉ

- Niort, La Rochelle, Angoulême > 1h ■
- Bordeaux > 1h15 ■
- Poitiers > 1h30 ■
- Nantes > 2h15 ■
- Royan > 40mn ■

Autoroute A10,
 sortie 35 puis direction
 Cognac - Angoulême

Parking Gratuit



Accessible
 aux personnes
 à mobilité réduite



PALÉOSITE de Saint-Césaire
 Route de la Montée verte
 17770 Saint-Césaire
 05 46 97 90 90 - paleosite.fr



charente-maritime.fr   
Département de la Charente-Maritime
 85 boulevard de la République - CS 60003
 17076 La Rochelle cedex 9
 Tél. 05 46 31 70 00



Conception: Béatrice Deshayes / Illustration: M. Luchini / Photos: Daniel Th. S. JUMA - M. Clapessan - P. Luchini - L. Luchini - Juin 2022

PALÉOSITE Saint-Césaire (17)

SUR LES TRACES DE NEANDERTAL

VENEZ RENCONTRER LA PRÉHISTOIRE

GROUPES ADULTES



Scénographie
RENOUVELÉE !





BIENVENUE AU PALÉOSITE DE SAINT-CÉSAIRE, EN CHARENTE-MARITIME !

En 1979, la découverte d'un squelette néandertalien, surnommé par la suite Pierrette, bouleverse les théories scientifiques dans le monde entier.

En 2005, le Paléosite ouvre ses portes sur le lieu même de la découverte. Bien plus qu'un musée ou qu'un parc d'attraction, le Paléosite propose à ses visiteurs un véritable voyage dans le temps à travers une immersion totale au cœur de la Préhistoire !

Une scénographie renouvelée !



«L'idée du centre, c'est de mettre l'humanité néandertalienne en valeur et, à partir de là, raconter l'Histoire de l'Humanité dans le cadre de l'histoire de la vie, de la terre et de l'univers.»

Professeur Yves Coppens
Parrain scientifique du Paléosite

Après être allé à la rencontre des animaux préhistoriques grandeur nature exposés dans le Hall, remontez le temps grâce au circuit intérieur et à ses projections inédites.

En salle Attente, découvrez ainsi la création de l'univers depuis le Big Bang jusqu'à l'apparition de Néandertal, avant d'accéder à la salle de l'Amphithéâtre avec le court-métrage « Les femmes de Saint-Césaire », puis à la salle Labo avec le documentaire animalier « Pierrette en terre animale ».

Vous poursuivrez la visite avec le circuit extérieur, qui comprend la visite du parc et de ses reconstitutions grandeur nature d'habitats et d'animaux préhistoriques, ainsi que l'accès à des salles ludiques d'approfondissement (la salle Morpho où le visiteur peut se comparer à l'homme de Néandertal, et la salle de la Découverte, où vous apprendrez tout sur la découverte de Pierrette). Vous aurez aussi accès au site archéologique de la Roche à Pierrot.

Pour un repas ou une pause, découvrez le restaurant du Paléosite « La Broche à Pierrot », avec ses menus originaux et gourmands !

LES FORMULES SUR MESURE AVEC ATELIERS À LA CARTE

Composez votre visite (demi-journée ou journée) comme vous le souhaitez en fonction de vos envies, avec nos visites et ateliers à la carte !

Avec son large choix de prestations, le Paléosite répond à toutes les attentes de visites en groupe (groupes à partir de 15 personnes si animation, 10 personnes si visite libre seule, groupes de personnes en situation de handicap à partir de 7 personnes).

N'hésitez pas à prendre contact avec notre service réservation (reservation@paleosite.fr) pour organiser votre programme.



VISITE GUIDÉE - FORMULE 1

9€/adulte, 4,50€/enfant (6-12 ans)

⌚ 2h15

Visite du parcours intérieur avec les salles de projection, puis visite guidée du site archéologique de la Roche à Pierrot et de la salle de la Découverte.

VISITE GUIDÉE - FORMULE 2

9€/adulte, 4,50€/enfant (6-12 ans)

⌚ 2h15

Visite du parcours intérieur avec les salles de projection, puis visite guidée du parc extérieur avec les reconstitutions d'habitats et d'animaux préhistoriques et visite guidée de la salle de la Découverte.

VISITE LIBRE

6,50€/adulte, 3€/enfant (6-12 ans)

⌚ 1h30

Visite du parcours intérieur avec les salles de projection, puis visite libre du parcours extérieur (parc avec les reconstitutions d'habitats et d'animaux préhistoriques, salle de la Découverte et salle Morpho).

ATELIER OU VISITE

2€/adulte, 1,50€/enfant (6-12 ans)

⌚ 30 mn

AU CHOIX

- Démonstration d'allumage de feu comme à la Préhistoire (par percussion et friction)
- Démonstration d'allumage du feu à travers les âges (découverte de l'évolution des techniques d'allumage de feu depuis le briquet préhistorique jusqu'au briquet moderne)
- Visite guidée du gisement archéologique
- Démonstration de taille d'outils en silex

CONFÉRENCE «L'ÉVOLUTION HUMAINE»

3€/adulte, 2,50€/enfant (6-12 ans)

⌚ 1h

Découvrez la longue histoire de l'Evolution humaine ainsi que les dernières découvertes d'espèces d'hommes préhistoriques, avec une conférence qui répondra à (presque...) toutes vos questions : Qui était Toumai ? Que sait-on sur la disparition de Néandertal ?

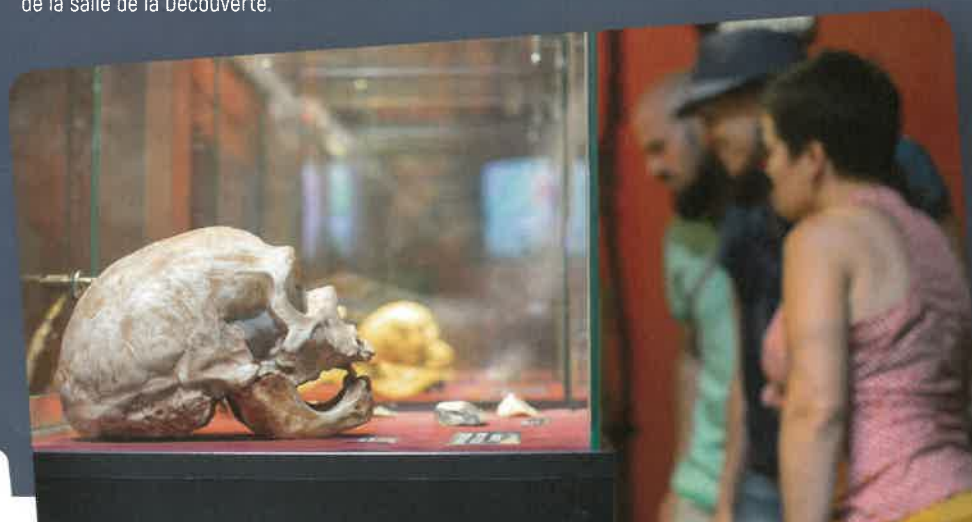
ATELIER PARTICIPATIF


3€/adulte, 2€/enfant (6-12 ans)


⌚ 1h


ATELIERS AU CHOIX

- Atelier participatif de tir au propulseur sur le pas de tir sécurisé (à partir de 6 ans)
- Atelier participatif d'allumage de feu comme à la Préhistoire (par percussion et friction)
- Atelier participatif d'allumage du feu à travers les âges (découverte de l'évolution des techniques d'allumage de feu depuis le briquet préhistorique jusqu'au briquet moderne, et allumage de feu comme un Romain ou un Gaulois)
- Atelier « Bones » (découverte des méthodes d'étude biologique du squelette humain)
- Atelier d'emmanchement de silex avec la méthode préhistorique
- Atelier participatif d'art préhistorique (peinture ou modelage d'argile)
- Atelier de construction de hutte préhistorique.



 Adapte ou adaptable aux personnes en situation de handicap, nous contacter pour plus de renseignements.

 Activité spéciale familles

 Nouveauté 2022

> contact du service
de réservation

reservation@paleosite.fr

Team building

Exemples de journées et de demi-journées : testez nos journées team-building et renforcez la cohésion de vos équipes !

18€/adulte, 11€/enfant de 6 à 12 ans, journée

Guerre du feu

Pour les aventuriers : entre taille de silex et vie en tribu, dépaysement garanti !

Matinée

Après avoir rencontré le chamane, formez vos tribus et nommez vos chefs. Maquillés à l'ocre, vous visiterez le circuit intérieur des salles de projection.

Déjeuner

En option. Voir notre sélection de buffets et de menus.

Après-midi

Encadrés par le chamane, vivez la guerre du feu avec 4 défis à réaliser : chasse au propulseur, allumage de feu, fabrication de hutte et langage.

Fin d'après-midi

Remise des diplômes aux tribus victorieuses autour d'une collation et d'un rafraîchissement.



9€/adulte, 6,50€/enfant de 6 à 12 ans, 2h

Championnat de tir au propulseur

En équipe, partez à la chasse au mammouth en pleine nature et entraînez-vous pour le Championnat européen de tir aux armes préhistoriques organisé chaque année au Paléosite.

Déjeuner

En option. Voir notre sélection de buffets et de menus.

Matin ou après-midi

10h30/12h30 ou 14h/16h

Formation des tribus, maquillage à l'ocre, entraînement sur le pas de tir sécurisé puis championnat en équipes sur un parcours de 10 cibles dans la forêt autour du Paléosite.

Fin de l'épreuve

Remise des diplômes aux tribus victorieuses autour d'une collation et d'un rafraîchissement.

Et si vous disposez d'une demi-journée ...

Commencez le midi par une plongée dans le terroir local avec le Menu du Terroir charentais au restaurant de la Broche à Pierrot (19,50€/adulte), avant de poursuivre l'après-midi avec la visite guidée du Paléosite - formule n°1. (2h.15 9€/adulte, 4,50€/enfant (6-12 ans), comprenant le parcours intérieur avec les salles de projection, puis la visite guidée du site archéologique de la Roche à Pierrot et de la salle de la Découverte.

Restaurant

LA BROCHE À PIERROT

Recommandé par le **petit futé**

2 étoiles 

Le restaurant du Paléosite vous accueille dans sa grande salle intérieure lumineuse prolongée par sa terrasse ombragée et arborée, et vous propose une cuisine locale, originale et thématique.



NOS BUFFETS

MENU BAMBIN

[6,50€/enfant, jusqu'à 6 ans]

Siróp à l'eau, steak haché, frites et salade, glace ou yaourt.

BUFFET TRIBAL

[12€/adulte, 10€/enfant de 6 à 12 ans]

Kir de bienvenue ; crudités, grillades au choix (travers de porc ou saucisses et merguez), frites et tarte charentaise. Café et vin compris.

BUFFET NÉOLITHIQUE

[14€/adulte, 10€/enfant de 6 à 12 ans]

Hydromel, baies, galettes de blé, œufs de caille, cailles rôties au jus, jambon braisé, légumes de saison, miel, yaourt, faisselle, fruits de saison. Café et vin compris. Buffet servi dans une vaisselle en bois et lauze.



NOS MENUS

MENU DU MARCHÉ

[16,50€/pers.]

Kir de bienvenue ; salade de chèvre chaud (crudités de saison, toasts au chèvre chaud, miel et thym frais) ou grillon charentais ; suprême de poulet à l'ancienne accompagné de pommes de terre de l'île de Ré ou filet de rouget accompagné de légumes de saison et de pommes de terre de l'île de Ré ; moelleux au chocolat ou tarte charentaise au cognac. Café et vin compris.

Nouveauté 2022

MENU DU TERROIR CHARENTAIS

[19,50€/pers.]

Kir de bienvenue ; salade de chèvre chaud (crudités de saison, toast au chèvre chaud, miel et thym frais) ou terrine de poisson du chef (accompagnée de salade de saison) ; joues de porc mijotées au cidre et au miel accompagnées de pommes de terre de l'île de Ré ou truite de la pisciculture de Saint-Césaire accompagnée de légumes de saison et de pommes de terre de l'île de Ré, bavarois framboise ou entremet trois chocolats. Café et vin compris.

MENU BROCHETTES GÉANTES

[24€/pers.]

Apéritif pineau des Charentes ; 6 huîtres fines de claire n°3 ou salade de chèvre chaud (crudités de saison, toasts au chèvre chaud, miel et thym frais) ; Brochettes géantes de la Terre (trio de viandes découverte accompagné de pommes de terre de l'île de Ré) ou brochettes géantes de la mer (duo de la mer accompagné de pommes de terre de l'île de Ré) ; trio de fromages (fromage de vache, chèvre de la chèvrerie locale) ; croustillant poire-caramel ou feuilleté trois chocolats. Café et vin compris.

Au Paléosite, découvrez des menus originaux autour de la découverte du terroir, une plongée gourmande dans le patrimoine gustatif local.

Et aussi...

LES SITES À PROXIMITÉ DU PALÉOSITE

L'Office de Tourisme de Saintes et de la Saintonge propose des programmes à la journée :

- > Visite chez un producteur de pineau et cognac avec dégustation, déjeuner et après-midi au Paléosite, atelier ou visite guidée.
- > Matinée détente à la pisciculture, déjeuner et après-midi au Paléosite.
- > Randonnée pédestre avec les ânes de la Rêverie, déjeuner et après-midi au Paléosite.

Contact pour votre journée groupe à la carte :
Office de Tourisme 05 46 74 76 84,
reservations@saintes-tourisme.fr
saintes-tourisme.fr

TOURISME ET VISITE

Sortie aventure

Location de vélos, sorties nature –
Réservation : 06 63 78 51 76 ;
sorties-aventures.com

Piscine

A 5mn à pied, ouverte tous les jours juillet et août,
14h30 à 19h30. Piscine chauffée

La pisciculture du Moulin Neuf

Pêche à la truite, buvette, repas de truites grillées.
Renseignements,
Réservation : 05 46 91 55 80 ;
Page Facebook : pisciculture Saint-Césaire

Les ânes de la rêverie

Une longue balade à pied avant de prendre le départ avec un âne.
Réservation nécessaire : 06 75 79 40 94 ;
lesanesdelareverie.com

La vallée de Saint-Césaire :

Saint-Sauvant, Saint-Césaire, Saint-Bris-des-Bois

Classée zone d'intérêt écologique, la vallée du Coran, paisible et verdoyante, est le cadre idéal pour vous évader au cours de randonnées pédestres (site de randonnées GR4 et GR360), de balades à vélo, de baignades, de parties de pêche et de nombreux autres sports.

A 30mn de Royan - 15mn de Cognac - 10mn de Saintes

L'abbaye de Fontdouce

Suivez la voie cyclable derrière l'étang en direction de Burie et découvrez le monastère du XVII^e siècle devenu abbaye royale.
Tel : 05 46 74 77 08

Parc aventure de Fontdouce

12 parcours d'accrobranche (à partir de 3 ans), 2 tyroliennes parallèles de 200m, Laser Game outdoor, Archery Game, jeux de piste... Lounge nature.
Tel : 05 46 94 18 78 ;
parc-aventure-fontdouce.com

Le minigolf

Derrière la Mairie de Saint-Bris-des-Bois, un minigolf de 12 trous vous accueille dans son parc ombragé.
Mairie : 0546.91.53.23
+ d'informations sur le site de la Mairie de Saint-Césaire : saint-cesaire17.fr
Mairie de Saint-Sauvant : stsauvant17.fr
Mairie de St-Bris : saintbridesbois.fr

PENSEZ-Y !

Pour vos séminaires ou réunions d'entreprises, réservez la salle du Paléosite !
60 places. Petit-déjeuner, repas de midi et collation possibles. 1h : 50€ ;
forfait journée : 190€

HÉBERGEMENTS

Le camping des Bujoliers

21 emplacements ombragés. Accès PMR : sanitaires, terrain de pétanque.
Réservation : 06 10 66 57 88 ; 05 46 91 55 45 ;
mairie@saint-cesaire.fr

Le village vacances

24 pavillons de 3 ou 5 places entièrement équipés. Wifi gratuite.
Réservation : 05 46 91 55 45 ;
sivom@saint-cesaire.fr

Hôtel « Le Grand-chêne »

Situé à proximité de la mairie de Saint-Bris-des-Bois, à côté de l'épicerie « Vival » et face à la place du Grand Chêne.
05 46 91 53 83 ;
hotel-dugrandchene.fr

Le Logis de l'Astrée

Proche de l'église de Saint-Bris-des-Bois, le Logis vous accueille dans ses deux gîtes et quatre chambres d'hôtes.
05 46 93 44 07 ;
logis-astree.fr

Design Hôtel Des Francs Garçons

Situé à Saint-Sauvant, Hôtel de tourisme 3 étoiles.
05 46 90 33 93 ;
francsgarcons.com

RESTAURATION

Le restaurant des Bujoliers

En plein cœur du bourg, à 100m de l'étang, le restaurant des Bujoliers vous accueille : maison charentaise, terrasse, soirées plancha...
Formule sur place et à emporter
Réservations 09 81 42 63 61 ;
restaurantlesbujoliers@yahoo.com



BON À SAVOIR

BILLETTS PRÉPAYÉS

30 BILLETTS ADULTES = 195 €

20 BILLETTS ENFANTS = 90 €